

DOM NA PLATYNOWEJ



Wszystkie produkty marki "3DDOM Sp. z o.o." są objęte licencją. Na mocy ustawy z dnia 4.02.1994 o prawie autorskim i prawach pokrewnych (tj. Dz. U 2006, nr 90, poz. 631 z późniejszymi zmianami) projekty, rysunki, wizualizacje, koncepcje, opracowania architektoniczne, techniczne są chronione powyższą ustawą. Wykorzystanie projektów demonstracyjnych bez pisemnej zgody autora jest zabronione. Powyższe wizualizacje oraz rysunki są wersją demonstracyjną projektu i mogą się nieznacznie różnić od finalnej wersji projektu architektoniczno - budowlanego.



3DDOM Sp. z o.o.
06-300 Przasnysz, ul. Mostowa 16A
NIP: 7611572195 tel: 883-919-123
www.3ddom.pl

PROJEKT DEMONSTRACYJNY DOMU JEDNORODZINEGO

rysunek

WIZUALIZACJE

DOM NA PLATYNOWEJ



Wszystkie produkty marki "3DDOM Sp. z o.o." są objęte licencją. Na mocy ustawy z dnia 4.02.1994 o prawie autorskim i prawach pokrewnych (tj. Dz. U 2006, nr 90, poz. 631 z późniejszymi zmianami) projekty, rysunki, wizualizacje, koncepcje, opracowania architektoniczne, techniczne są chronione powyższą ustawą. Wykorzystanie projektów demonstracyjnych bez pisemnej zgody autora jest zabronione. Powyższe wizualizacje oraz rysunki są wersją demonstracyjną projektu i mogą się różnić od finalnej wersji projektu architektoniczno - budowlanego.

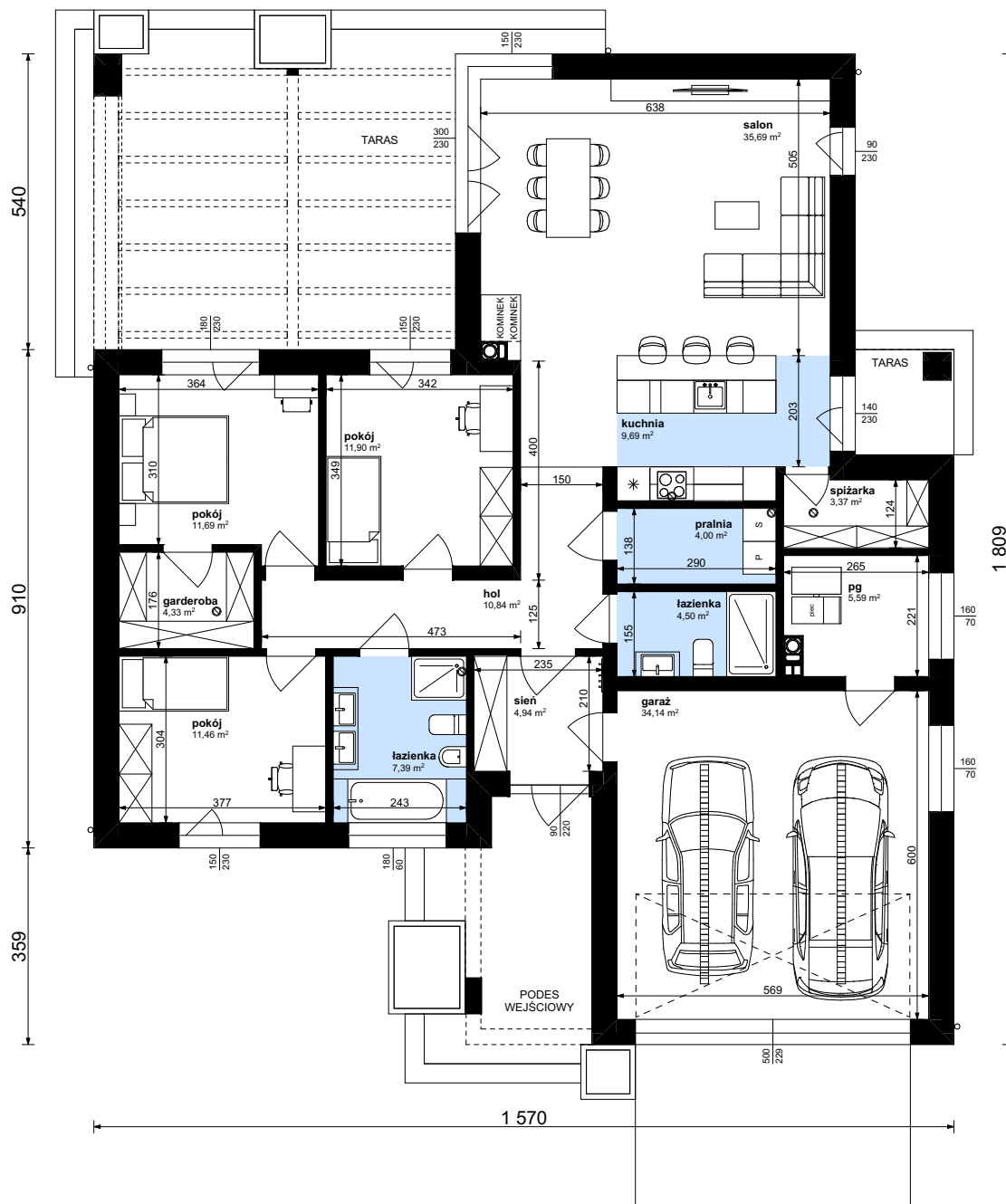


3DDOM Sp. z o.o.
06-300 Przasnysz, ul. Mostowa 16A
NIP: 7611572195 tel: 883-919-123
www.3ddom.pl

PROJEKT DEMONSTRACYJNY DOMU JEDNORODZINEGO

rysunek WIZUALIZACJE

DOM NA PLATYNOWEJ



| Wskaźniki charakterystyki energetycznej | Oceny budynku | Wymagania dla nowego budynku według przepisów techniczno-budowlanych |
|--|-------------------------|--|
| Wskaźnik rocznego zapotrzebowania na energię użytkową | EU = 37,75 kWh/(m²·rok) | |
| Wskaźnik rocznego zapotrzebowania na energię końcową | EK = 48,15 kWh/(m²·rok) | |
| Wskaźnik rocznego zapotrzebowania na nieodnawialną energię pierwotną | EP = 22,35 kWh/(m²·rok) | EP = 70,00 kWh/(m²·rok) |

↓ Wskaźnik rocznego zapotrzebowania na nieodnawialną energię pierwotną EP [kWh/(m²·rok)]

Oceny budynku

↑ Wymagania dla nowego budynku WT 2021

| SZO - ŚCIANA ZEWNĘTRZNA KONSTRUKCYJNA OCIEPLONA | |
|---|----|
| wykończenie zew: tynk, okładzina | 1 |
| ocieplenie: styropian, λ=0,033 | 20 |
| ściana: beton komórkowy klasy minimum 500 | 24 |
| wykończenie wew: tynk | 1 |

| SWK - ŚCIANA WEWNĘTRZNA KONSTRUKCYJNA | |
|---|----|
| wykończenie wew: tynk | 1 |
| ściana: beton komórkowy klasy minimum 500 | 24 |
| wykończenie wew: tynk | 1 |

| SD1 - ŚCIANA DZIAŁOWA MUROWANA | |
|--------------------------------|----|
| wykończenie wew: tynk | 1 |
| ściana: beton komórkowy | 12 |
| wykończenie wew: tynk | 1 |

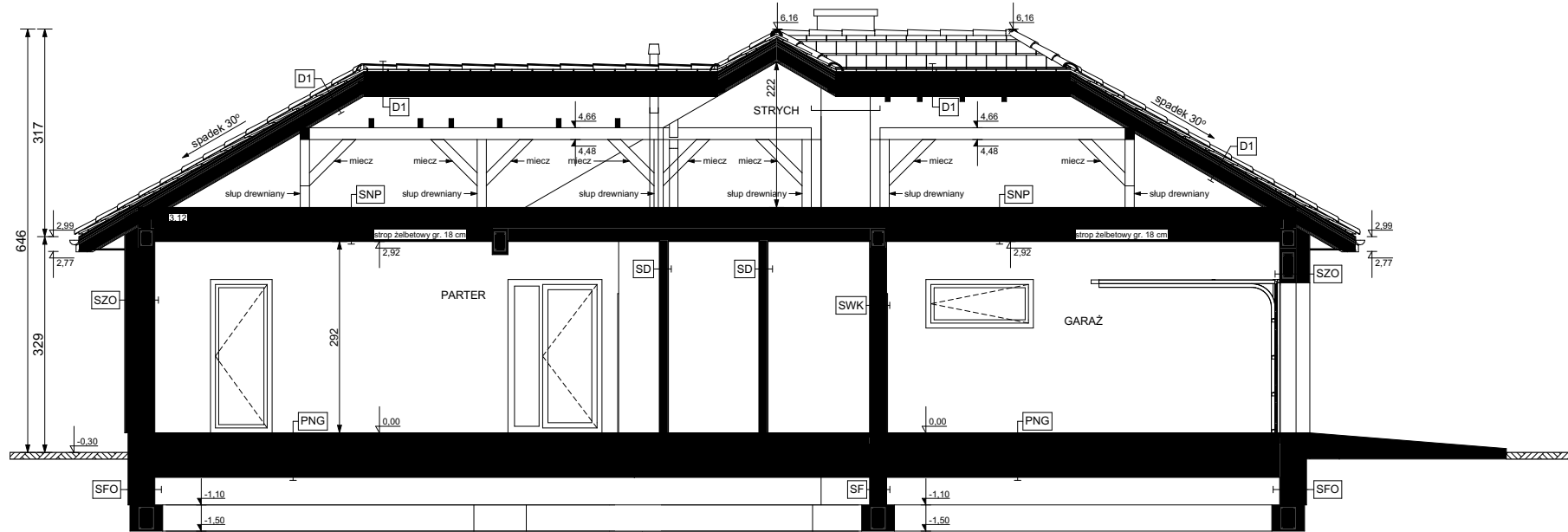
| Zestawienie pomieszczeń | | |
|-------------------------|-----------------------|--------------------|
| Nazwa pomieszczenia | Powierzchnia użytkowa | Powierzchnia netto |
| garaż | 0,00 | 34,14 |
| garderoba | 4,33 | 4,33 |
| hol | 10,84 | 10,84 |
| kuchnia | 9,69 | 9,69 |
| łazienka | 4,50 | 4,50 |
| łazienka | 7,39 | 7,39 |
| pg | 0,00 | 5,59 |
| pokój | 11,46 | 11,46 |
| pokój | 11,69 | 11,69 |
| pokój | 11,90 | 11,90 |
| pralnia | 4,00 | 4,00 |
| salon | 35,69 | 35,69 |
| spiżarka | 3,37 | 3,37 |
| wiatrołap | 4,94 | 4,94 |
| | 119,80 m² | 159,53 m² |


3DDOM Sp. z o.o.
 06-300 Przasnysz, ul. Mostowa 16A
 NIP: 7611572195 tel: 883-919-123
 www.3ddom.pl

PROJEKT DEMONSTRACYJNY DOMU JEDNORODZINEGO
 rysunek **RZUT PARTERU**

Wszystkie produkty marki "3DDOM Sp. z o.o." są objęte licencją. Na mocy ustawy z dnia 4.02.1994 o prawie autorskim i prawach pokrewnych (tj. Dz. U 2006, nr 90, poz. 631 z późniejszymi zmianami) projekty, rysunki, wizualizacje, koncepcje, opracowania architektoniczne, techniczne są chronione powyższą ustawą. Wykorzystanie projektów demonstracyjnych bez pisemnej zgody autora jest zabronione. Powyższe wizualizacje oraz rysunki są wersją demonstracyjną projektu i mogą się nieznacznie różnić od finalnej wersji projektu architektoniczno - budowlanego.

DOM NA PLATYNOWEJ



A-A PRZEKRÓJ

| SZO - ŚCIANA ZEWNĘTRZNA KONSTRUKCYJNA OCIEPLONA | |
|---|----|
| wykończeniezew: tynk, okładzina | 1 |
| ocieplenie: styropian, $\lambda=0,033$ | 20 |
| ściana: beton komórkowy klasy minimum 500 | 24 |
| wykończenie wew: tynk | 1 |

| SWK - ŚCIANA WEWNĘTRZNA KONSTRUKCYJNA | |
|---|----|
| wykończenie wew: tynk | 1 |
| ściana: beton komórkowy klasy minimum 500 | 24 |
| wykończenie wew: tynk | 1 |

| SD1 - ŚCIANA DZIAŁOWA MUROWANA | |
|--------------------------------|----|
| wykończenie wew: tynk | 1 |
| ściana: beton komórkowy | 12 |
| wykończenie wew: tynk | 1 |

| PNG - POSADZKA NA GRUNCIE | |
|--|----|
| podłoga alternatywnie: deski, panele, terakota | 2 |
| jastrych wraz z siatką stalową | 6 |
| folia aluminiowa oraz rurki ogrzewania podłogowego | |
| ocieplenie: styropian, $\lambda=0,036$ | 12 |
| hydroizolacja | |
| beton B15 | 10 |
| hydroizolacja | |
| warstwa zagęszczonego suchego piasku | 20 |
| grunt rodzimy po zdjęciu humusu | |

| SF - ŚCIANA FUNDAMENTOWA WEWNĘTRZNA | |
|-------------------------------------|----|
| hydroizolacja | |
| ściana: beton C16/20 (B20) | 24 |
| hydroizolacja | |

| SFO - ŚCIANA FUNDAMENTOWA ZEWNĘTRZNA OCIEPLONA | |
|--|----|
| wykończenie: tynk cokolowy | 1 |
| ocieplenie: styropian, $\lambda=0,038$ | 10 |
| hydroizolacja | |
| ściana: beton C16/20 (B20) | 24 |
| hydroizolacja | |

| D1 - DACH NIE OCIEPLONY | |
|--|-----|
| pokrycie alternatywnie: blacha / blachodachówka / dachówka | |
| łaty i kontrłaty | 8 |
| warstwa wstępnego krycia + poszycie | 2,2 |
| krokwie | 18 |

| SNP - STROP | |
|--|----|
| jastrych wraz z siatką stalową | 6 |
| ocieplenie: styropian, $\lambda=0,036$ | 25 |
| strop - płyta żelbetonowa | 18 |
| wykończenie wew: tynk | 1 |

| T1 - TARAS / PODEST NA GRUNCIE | |
|---|-------|
| posadzka: mrozoodporne płytki w imitacji drewna | |
| mrozoodporna zaprawa na hydroizolacji | |
| płyta betonowa konstrukcyjna (C20/C25) | 10 |
| podsyпка żwirowa lub piaskowa, zagęszczona | 20-34 |
| grunt rodzimy | |

Wszystkie produkty marki "3DDOM Sp. z o.o." są objęte licencją. Na mocy ustawy z dnia 4.02.1994 o prawie autorskim i prawach pokrewnych (tj. Dz. U 2006, nr 90, poz. 631 z późniejszymi zmianami) projekty, rysunki, wizualizacje, koncepcje, opracowania architektoniczne, techniczne są chronione powyższą ustawą. Wykorzystanie projektów demonstracyjnych bez pisemnej zgody autora jest zabronione. Powyższe wizualizacje oraz rysunki są wersją demonstracyjną projektu i mogą się nieznacznie różnić od finalnej wersji projektu architektoniczno - budowlanego.

| | |
|---|--|
|  | 3DDOM Sp. z o.o. 06-300 Przasnysz, ul. Mostowa 16A NIP: 7611572195 tel: 883-919-123 www.3ddom.pl |
| | PROJEKT DEMONSTRACYJNY DOMU JEDNORODZINEGO rysunek PRZEKRÓJ |